

Latitude 13

Education Series

Quick Start Guide

Snelstartgids

Guide d'information rapide

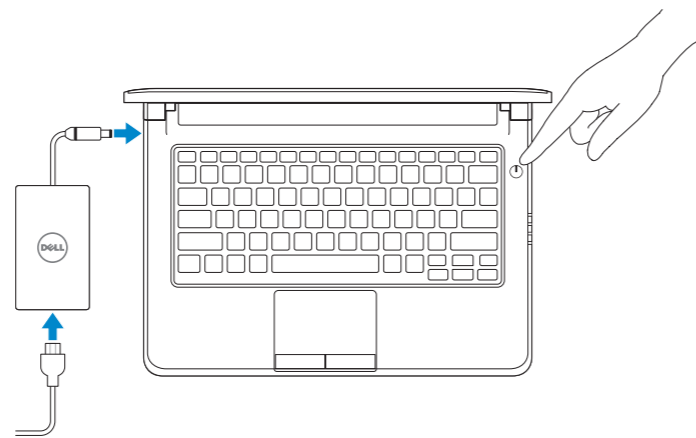
Schnellstart-Handbuch

Guida introduttiva rapida



1 Connect the power adapter and press the power button

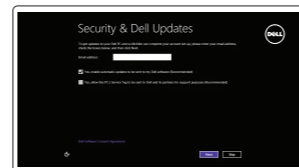
Sluit de netadapter aan en druk op de aan-uitknop
Connectez l'adaptateur d'alimentation et appuyez sur le bouton d'alimentation
Netzadapter anschließen und Betriebsschalter drücken
Connettere l'adattatore di alimentazione e premere il pulsante Accensione



2 Finish operating system setup

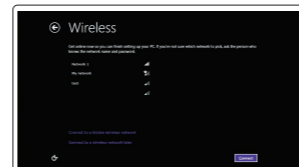
Voltooi de installatie van het besturingssysteem
Terminez la configuration du système d'exploitation
Betriebssystem-Setup abschließen
Terminare la configurazione del sistema operativo

Windows 8.1



Enable security and updates

Schakel de beveiliging en updates in
Activez la sécurité et les mises à jour
Sicherheit und Aktualisierungen aktivieren
Abilitare sicurezza e aggiornamenti



Connect to your network

Maak verbinding met uw netwerk
Connectez-vous à votre réseau
Mit dem Netzwerk verbinden
Connettere alla rete

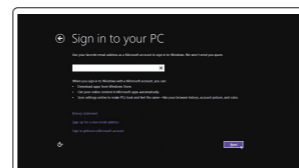
NOTE: If you are connecting to a secured wireless network, enter the password for the wireless network access when prompted.

N.B.: Als u verbinding maakt met een beveiligd draadloos netwerk, vul dan het wachtwoord voor het netwerk in wanneer daar om gevraagd wordt.

REMARQUE : si vous vous connectez à un réseau sans fil sécurisé, saisissez le mot de passe d'accès au réseau sans fil lorsque vous y êtes invité.

ANMERKUNG: Wenn Sie sich mit einem geschützten Wireless-Netzwerk verbinden, geben Sie das Kennwort für das Wireless-Netzwerk ein, wenn Sie dazu aufgefordert werden.

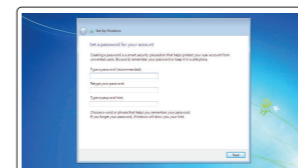
N.B.: se ci si sta connettendo a una rete wireless protetta, inserire la password di accesso alla rete wireless quando richiesto.



Sign in to your Microsoft account or create a local account

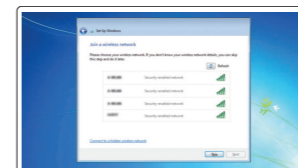
Meld u aan bij uw Microsoft-account of maak een lokale account aan
Connectez-vous à votre compte Microsoft ou créez un compte local
Bei Ihrem Microsoft-Konto anmelden oder lokales Konto erstellen
Effettuare l'accesso al proprio account Microsoft oppure creare un account locale

Windows 7



Set up password for Windows

Stel wachtwoord voor Windows in
Configurez un mot de passe pour Windows
Kennwort für Windows einrichten
Impostare una password per Windows



Connect to your network

Maak verbinding met uw netwerk
Connectez-vous à votre réseau
Mit dem Netzwerk verbinden
Connettere alla rete

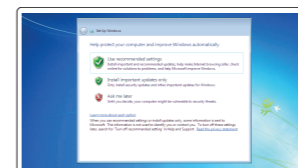
NOTE: If you are connecting to a secured wireless network, enter the password for the wireless network access when prompted.

N.B.: Als u verbinding maakt met een beveiligd draadloos netwerk, vul dan het wachtwoord voor het netwerk in wanneer daar om gevraagd wordt.

REMARQUE : si vous vous connectez à un réseau sans fil sécurisé, saisissez le mot de passe d'accès au réseau sans fil lorsque vous y êtes invité.

ANMERKUNG: Wenn Sie sich mit einem geschützten Wireless-Netzwerk verbinden, geben Sie das Kennwort für das Wireless-Netzwerk ein, wenn Sie dazu aufgefordert werden.

N.B.: se ci si sta connettendo a una rete wireless protetta, inserire la password di accesso alla rete wireless quando richiesto.



Protect your computer

Beveilig de computer
Protégez votre ordinateur
Computer schützen
Proteggere il computer

Ubuntu

Follow the instructions on the screen to finish setup.

Volg de instructies op het scherm om de setup te voltooien.

Suivez les instructions qui s'affichent pour terminer la configuration.

Folgen Sie den Anweisungen auf dem Bildschirm, um das Setup abzuschließen.

Seguire le istruzioni visualizzate sullo schermo per terminare la configurazione.

Locate Dell apps in Windows 8.1

Vind Dell-apps in Windows 8.1 | Localiser les applications Dell dans Windows 8.1
Dell-Apps in Windows 8.1 ausfindig machen | Individuare le app Dell in Windows 8.1



Register My Device

Register your computer

Registreeer de computer | Enregistrez votre ordinateur
Computer registrieren | Registrare il computer



Dell Backup and Recovery

Backup, recover, repair, or restore your computer

Maak een back-up van de computer en herstel of repareer uw computer
Effectuez une sauvegarde, récupération, réparation ou restauration de votre ordinateur
Computer sichern, wiederherstellen oder reparieren
Effettuare il backup, il recupero, la riparazione o il ripristino del computer



Dell Data Protection | Protected Workspace

Protect your computer and data from advanced malware attacks

Bescherm uw computer en gegevens tegen geavanceerde aanvallen door kwaadaardige software

Protégez votre ordinateur et vos données contre les attaques malveillantes sophistiquées

Schützen Sie Ihren Computer und Ihre Daten vor fortschrittlichen Malware-Angriffen

Proteggere il computer e i dati dagli attacchi di malware avanzato



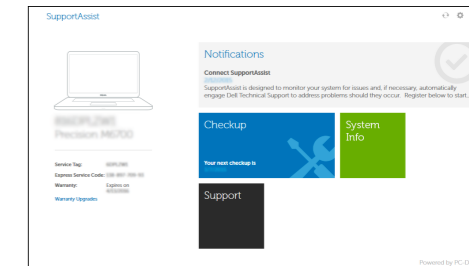
Dell SupportAssist

Check and update your computer

Controleer de computer en werk deze bij
Recherchez des mises à jour et installez-les sur votre ordinateur

Computer überprüfen und aktualisieren

Verificare e aggiornare il computer



Product support and manuals

Productondersteuning en handleidingen
Support produits et manuels
Produktsupport und Handbücher
Supporto prodotto e manuali

Contact Dell

Neem contact op met Dell | Contacter Dell
Kontaktaufnahme mit Dell | Contattare Dell

Regulatory and safety

Regelgeving en veiligheid
Réglementations et sécurité
Sicherheitshinweise und Zulassungsinformationen
Normative e sicurezza

Regulatory model

Wettelijk model
Modèle réglementaire
Muster-Modellnummer
Modello di conformità alle normative

Regulatory type

Wettelijk type | Type réglementaire
Muster-Typnummer | Tipo di conformità

Computer model

Computermodel | Modèle de l'ordinateur
Computermodell | Modello computer

[Dell.com/support](#)

[Dell.com/support/manuals](#)

[Dell.com/support/windows](#)

[Dell.com/support/linux](#)

[Dell.com/contactdell](#)

[Dell.com/regulatory_compliance](#)

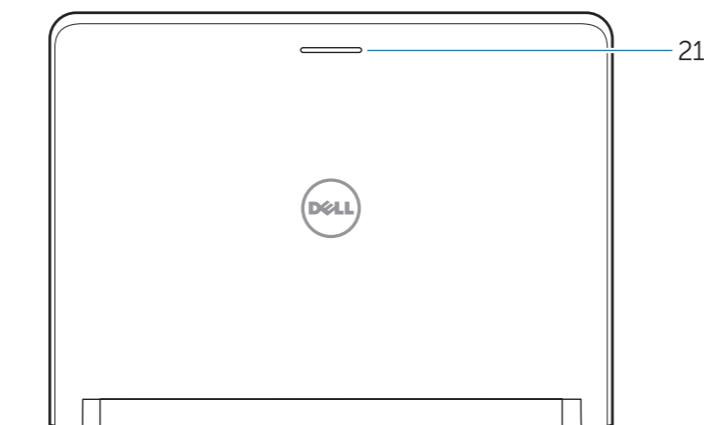
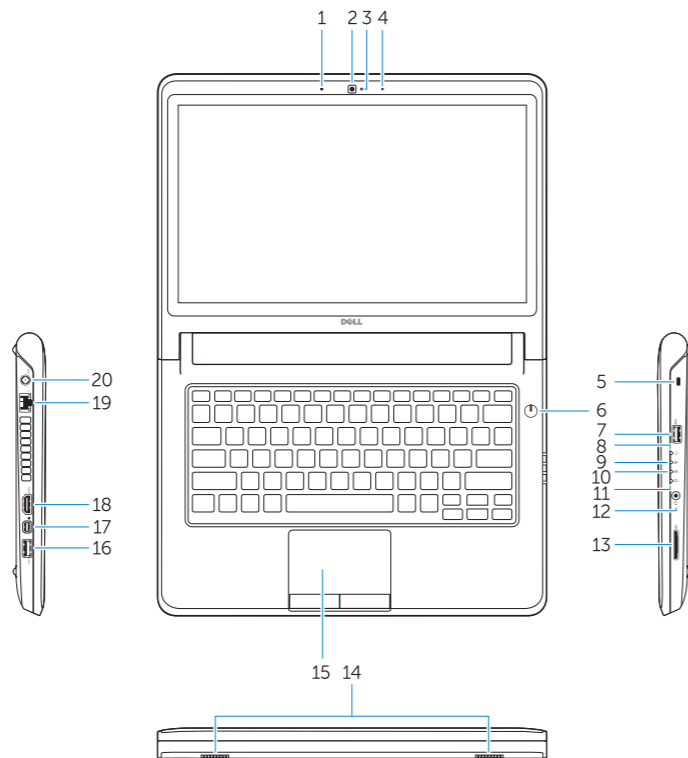
P47G

P47G002

Latitude -3350

Features

Kenmerken | Caractéristiques | Funktionen | Funzioni



1. Microphone
2. Camera
3. Camera-status light
4. Microphone
5. Security-cable slot
6. Power button
7. USB 3.0 connector
8. Power-status light
9. Wireless-status light
10. Battery-status light
11. Hard-drive activity light
12. Headset connector
13. SD-card reader
14. Speakers
15. Touchpad
16. USB 3.0 connector
17. Mini DisplayPort connector
18. HDMI connector
19. RJ45 connector
20. Power connector
21. Network-status Light

1. Microfoon
2. Camera
3. Statuslampje camera
4. Microfoon
5. Sleuf voor beveiligingskabel
6. Aan-uitknop
7. USB 3.0-aansluiting
8. Stroomstatuslampje
9. Statuslampje draadloos netwerk
10. Statuslampje batterij
11. Activiteitenlampje vaste schijf
12. Headsetconnector
13. SD-kaartleesapparaat
14. Luidsprekers
15. Touchpad
16. USB 3.0-aansluiting
17. mini-DisplayPort-aansluiting
18. HDMI-connector
19. RJ45 aansluiting
20. Voedingskabelconnector
21. Statuslampje van het netwerk

1. Microphone
2. Caméra
3. Voyant d'état de la caméra
4. Microphone
5. Emplacement pour câble de sécurité
6. Bouton d'alimentation
7. Port USB 3.0
8. Voyant d'état de l'alimentation
9. Voyant d'état du sans fil
10. Voyant d'état de la batterie
11. Voyant d'activité du disque dur
12. Port pour casque
13. Lecteur de carte SD
14. Haut-parleurs
15. pavé tactile
16. Port USB 3.0
17. Connecteur Mini DisplayPort
18. Port HDMI
19. Connecteur RJ45
20. Port d'alimentation
21. Voyant d'état réseau

1. Mikrofon
2. Kamera
3. Kamerastatusaanzeige
4. Mikrofon
5. Sicherheitskabeleinschub
6. Betriebsschalter
7. USB 3.0-Anschluss
8. Stromversorgungsanzeige
9. Wireless-Statusanzeige
10. Akkuzustandsanzeige
11. Festplattenaktivitätsanzeige
12. Kopfhöreranschluss
13. SD-Kartenlesegerät
14. Lautsprecher
15. Touchpad
16. USB 3.0-Anschluss
17. Mini-DisplayPort-Anschluss
18. HDMI-Anschluss
19. RJ45-Anschluss
20. Netzanschluss
21. Netzwerkstatusanzeige

1. Microfono
2. Fotocamera
3. Indicatore di stato della fotocamera
4. Microfono
5. Slot cavo di protezione
6. Accensione
7. Connettore USB 3.0
8. Indicatore di stato dell'alimentazione
9. Indicatore di stato modalità senza fili
10. Indicatore di stato della batteria
11. Indicatore di attività del disco rigido
12. Connettore auricolare
13. Lettore di schede SD
14. Altoparlanti
15. Touchpad
16. Connettore USB 3.0
17. Connettore Mini DisplayPort
18. Connettore HDMI
19. Connettore RJ45
20. Connettore di alimentazione
21. Indicatore di stato della rete



0PXDP5A00

© 2015 Dell Inc.

© 2015 Microsoft Corporation.

© 2015 Canonical Ltd.

Printed in China.

2015-08